

PFLANZPLAN - LGS FREYUNG

JAN FEB MÄR APR MAI JUN JUL AUG SEP OKT NOV DEZ

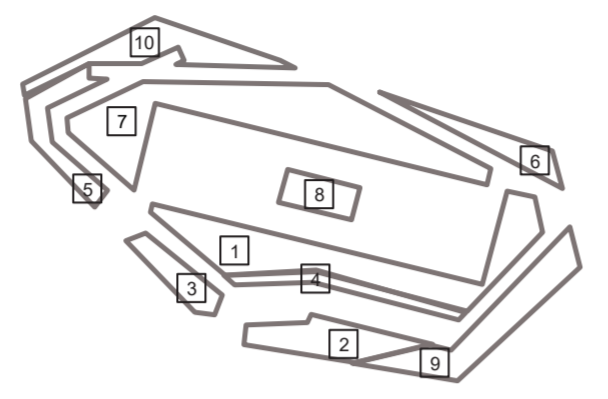
- 1** niedrig, heller Standort, nördlich
 - 407 Sedum acre
 - 183 Carex montana
 - 220 Gypsophila repens
 - 176 Thymus pulegioides
 - 28 Sangisorba officinalis
 - 38 Festuca ovina
 - 21 Achillea millefolium
 - 54 Linum perenne
 - 29 Briza media
 - 21 Geranium sanguineum
- 2** niedrig, heller Standort, südlich
 - 287 Sedum acre
 - 33 Carex montana
 - 66 Gypsophila repens
 - 88 Thymus pulegioides
 - 12 Sangisorba officinalis
 - 16 Festuca ovina
 - 14 Achillea millefolium
 - 27 Linum perenne
 - 20 Briza media
 - 11 Geranium sanguineum
- 3** mittelhoch, heller Standort, westlich
 - 37 Carex montana
 - 36 Asperula tinctoria
 - 50 Geranium sanguineum
 - 17 Hypericum perforatum
 - 16 Campanula trachelium
 - 18 Solidago virgaurea
 - 20 Melica ciliata
- 4** mittelhoch, heller Standort, östlich
 - 187 Carex montana
 - 120 Asperula tinctoria
 - 128 Geranium sanguineum
 - 19 Hypericum perforatum
 - 22 Campanula trachelium
 - 27 Solidago virgaurea
 - 25 Melica ciliata

- 5** mittelhoch, schattiger Standort, westlich
 - 76 Polypodium vulgare
 - 127 Stellaria holostea
 - 10 Lunaria rediviva
 - 11 Phleum pratense
 - 15 Polygonatum multiflorum
 - 22 Saponaria officinalis
- 6** mittelhoch, schattiger Standort, östlich
 - 60 Polypodium vulgare
 - 99 Stellaria holostea
 - 12 Lunaria rediviva
 - 13 Phleum pratense
 - 13 Polygonatum multiflorum
 - 11 Saponaria officinalis

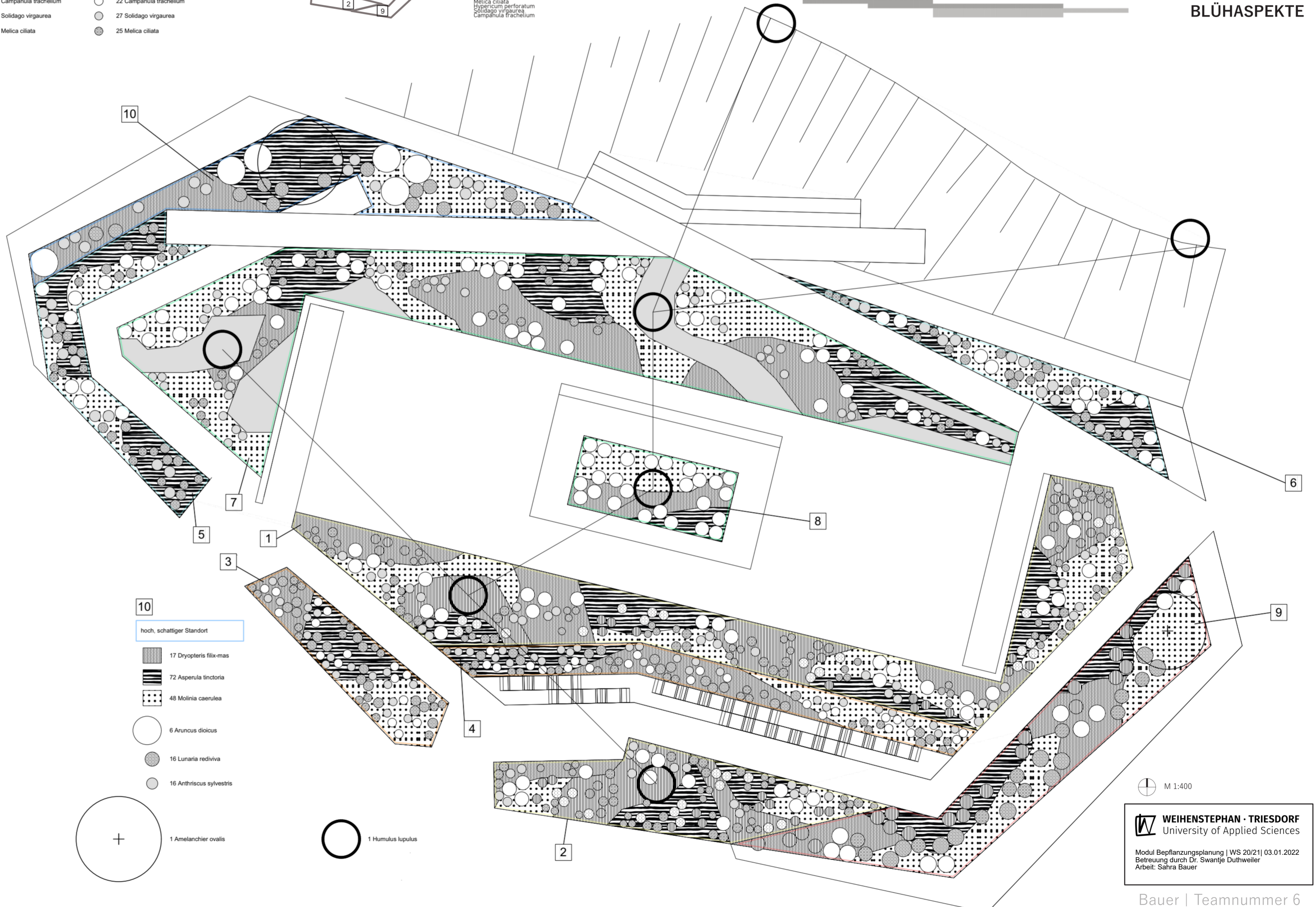
- 7** niedrig, schattiger Standort, außen
 - 512 Omphalodes verna
 - 384 Asarum europaeum
 - 220 Stellaria holostea
 - 312g Agrostis capillaris
 - 46 Malva moschata
 - 45 Polypodium vulgare
 - 41 Carex remota
- 8** niedrig, schattiger Standort, Innenhof
 - 104 Omphalodes verna
 - 88 Asarum europaeum
 - 28 Stellaria holostea
 - 26 Malva moschata

- 9** hoch, heller Standort
 - 132 Melica ciliata
 - 102 Echium vulgare
 - 88 Geranium sanguineum
 - 10 Foeniculum vulgare
 - 10 Tanacetum vulgare
 - 11 Verbascum nigrum
 - 22 Malva moschata
 - 1 Prunus spinosa
- 10** hoch, schattiger Standort
 - 17 Dryopteris filix-mas
 - 72 Asperula tinctoria
 - 48 Molinia caerulea
 - 6 Aruncus dioicis
 - 16 Lunaria rediviva
 - 16 Anthriscus sylvestris
 - 1 Amelanchier ovalis

- Geranium sanguineum
- Echium vulgare
- Melica ciliata
- Malva moschata
- Verbascum nigrum
- Tanacetum vulgare
- Foeniculum vulgare
- Prunus spinosa
- Asperula tinctoria
- Molinia caerulea
- Dryopteris filix-mas
- Lunaria rediviva
- Anthriscus sylvestris
- Aruncus dioicis
- Amelanchier ovalis
- Stellaria holostea
- Polygonatum multiflorum
- Saponaria officinalis
- Phleum pratense
- Lunaria rediviva
- Gypsophila repens
- Carex montana
- Sedum acre
- Thymus pulegioides
- Geranium sanguineum
- Briza media
- Linum perenne
- Echium vulgare
- Sanguisorba officinalis
- Festuca ovina
- Stellaria holostea
- Omphalodes verna
- Asarum europaeum
- Carex remota
- Polypodium vulgare
- Malva moschata
- Agrostis capillaris
- Carex montana
- Geranium sanguineum
- Asperula tinctoria
- Melica ciliata
- Hypericum perforatum
- Solidago virgaurea
- Campanula trachelium



BLÜHASPEKTE



M 1:400

WEIHENSTEPHAN · TRIESDORF
University of Applied Sciences

Modul Bepflanzungsplanung | WS 20/21 | 03.01.2022
Betreuung durch Dr. Swantje Duthweiler
Arbeit: Sahra Bauer

Bauer | Teamnummer 6