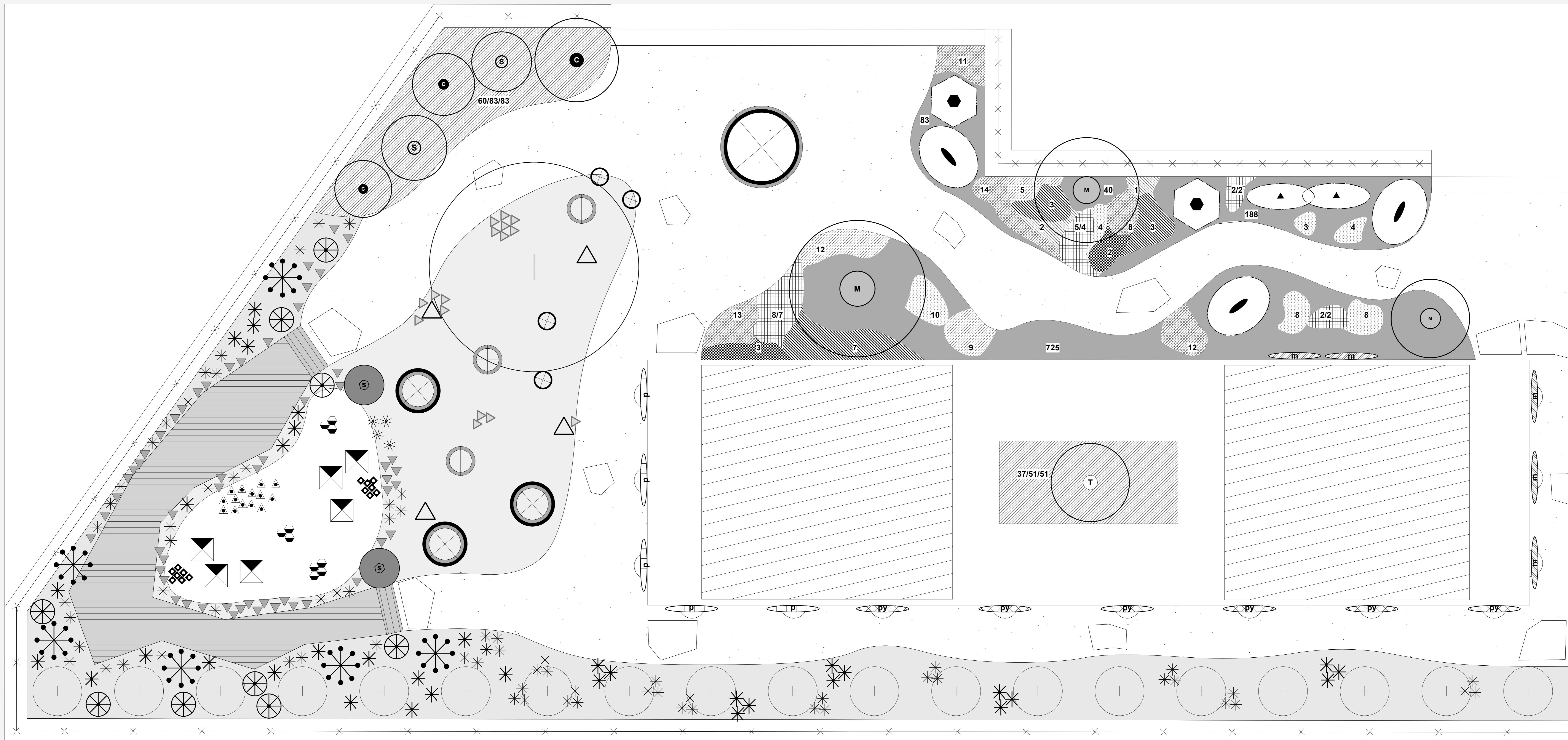


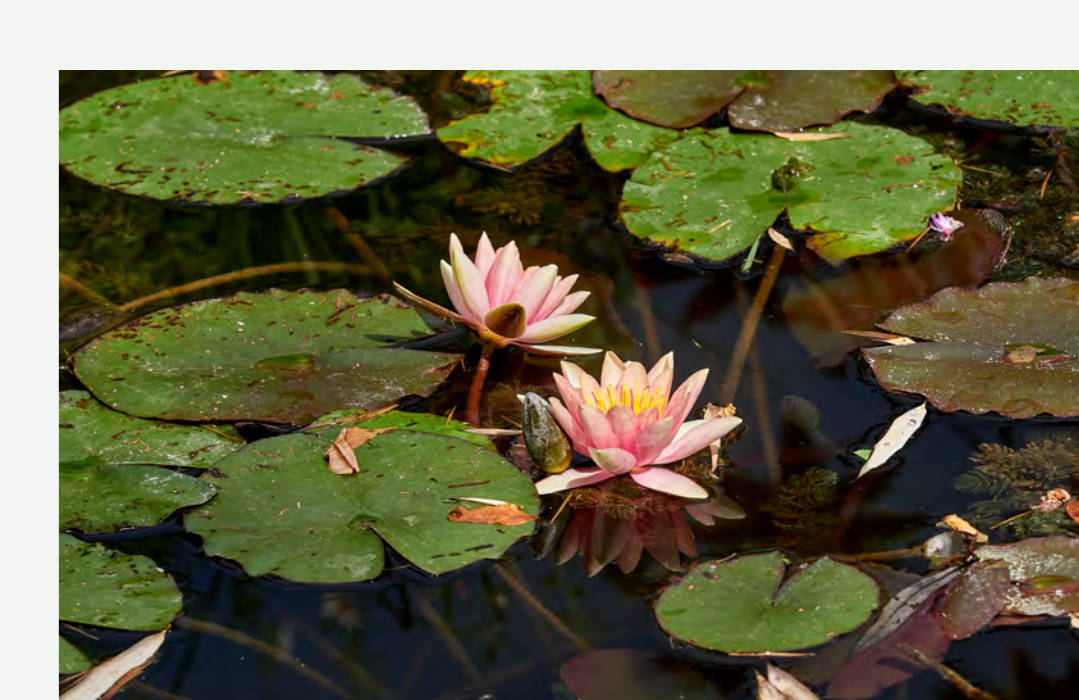
BEE-OTOP ALS NUTZGARTEN



Lesehaufen als Rückzugsmöglichkeit für bspw. Zauneidechsen



Teich mit Gräsern



Nymphaea x hybrida 'Fabiola'

LEGENDE

Bäume	Symbol Name	St. Qualität
+	Fraxinus excelsior	Bestand
○	Carpinus betulus - Hecke	Bestand
●	Populus	Bestand
⊙	Crataegus x lavallesi 'Carriere'	3 1Stck. H. C150 25-30 / 2Stck. Stbu. C50 14-16
⊖	Syringa vulgaris	2 Stbu. C50 14-16
⊕	Mespilus germanica	3 1Stck. H. C160 20-25 / 2Stck. H. C130 14-16
⊗	Tetradium daniellii	1 H. m.Db. 12-14
⊘	Malus sylvestris	5 Bodenspaller m.Db. 16-18 (H:240, B:160, T:20)
⊙	Prunus avium	6 Bodenspaller m.Db. 16-18 (H:240, B:160, T:20)
⊖	Pyrus communis	6 Bodenspaller m.Db. 16-18 (H:240, B:160, T:20)

Sträucher	Symbol Name	St. Qualität
⊙	Salix purpurea	2 Strauch C7 (60-80cm hoch)
⊖	Ribes uva-crispa	3 Solitärstrauch C20
⊕	Rubus idaeus	2 Solitärstrauch C20
⊖	Rubus fruticosus	2 Solitärstrauch C20

Lesehaufen	Symbol Name	St./m²	St./LH	St.
⊙	Lesehaufen XL (9,3m²): - Lavandula angustifolia - Linaria purpurea - Salvia officinalis - Thymus praecox 'Minor' - Antennaria dioica	6	6	15
⊕	Lesehaufen L (2,9m²): - Lavandula angustifolia - Salvia officinalis - Thymus praecox 'Minor' - Antennaria dioica	6	3	9
⊕	Lesehaufen M (1,2m²): - Salvia officinalis - Thymus praecox 'Minor' - Antennaria dioica	6	2	6
⊕	Lesehaufen S (0,3m²): - Thymus praecox 'Minor' - Antennaria dioica	25	5	125
⊕	Salvia sclarea	2		4
⊕	Linaria purpurea	11		21

Wasserpflanzen	Symbol Name	St./m²	St.
⊕	Nymphaea x hybrida 'Fabiola'	0,5	6
⊕	Trapa natans	6	10
⊕	Callitriche palustris	6	14
⊕	Persicaria amphibia	6	14

Teichbepflanzung	Symbol Name	St./m²	St.
⊕	Molinia arundinacea 'Fontäne'	0,5	6
⊕	Deschampsia cespitosa	1	9
⊕	Deschampsia cespitosa 'Tardiflora'	6	37
⊕	Briza media	8	76
⊕	Ranunculus flammula	11	55

Sonstige Stauden	Symbol Name	St./m²	St.
⊕	Bodenbedeckung pro Fläche		
⊕	Bodenbedeckung-Mischung, je 1/3: - Geranium sanguineum - Geranium androsedum - Geranium macrorrhizum	8	97
⊕	extensive Dachbegrünung, je 1/5: - Briza media - Thymus praecox 'Minor' - Antennaria dioica - Sedum saxifragale - Melica ciliata	8	174
⊕	Taglilien-Mischung, je 1/2: - Hemerocallis x hybrida 'Little Joy' - Hemerocallis x hybrida 'Mauna Loa'	6	17
⊕	Hemerocallis x hybrida 'Chicago Apache'	2	13
⊕	Hemerocallis fulva	2	3
⊕	Hemerocallis x hybrida 'Reverend Traub'	2	5
⊕	Hemerocallis x hybrida 'Stella d'Oro'	8	58
⊕	Hemerocallis middendorffii	6	26
⊕	Hemerocallis minor	8	37
⊕	Fragaria vesca	25	1036

Substrate/Beläge	Symbol Name	St./m²	St.
⊕	wassergebundene Wegedecke		
⊕	mineralische Mulchschicht		
⊕	Holzsteg		

ASPEKTKALENDER

Bereich	Art	Januar	Februar	März	April	Mai	Juni	Juli	August	September	Oktober	November	Dezember
Eingangs 21m²	Syringa vulgaris												
	Crataegus x lavallesi 'Carriere'												
	Malus sylvestris												
	Prunus avium												
Nährgarten 88m²	Mespilus germanica												
	Rubus idaeus												
	Rubus uva-crispa												
	Rubus fruticosus												
Lesehaufen	Hemerocallis minor												
	Hemerocallis Hybride 'Chicago Apache'												
	Hemerocallis x hybrida 'Little Joy'												
	Hemerocallis x hybrida 'Mauna Loa'												
Teichbepflanzung	Salix purpurea												
	Briza media												
	Deschampsia cespitosa												
	Deschampsia cespitosa 'Tardiflora'												

Studienarbeit Bepflanzungsplanung für die Landesgartenschau Kirchheim 2024

3. Semester Landschaftsarchitektur
Wintersemester 2022/23
Gruppe 2

Adrian Rögele: Matrikelnr. 1411946
Sarah Rosin: Matrikelnr. 1411553
Betreuerin: Frau Dipl.-Ing. Hanne Roth

Abgabedatum: 10.01.2023