

INSEKTENPARADIES

ENTWURF

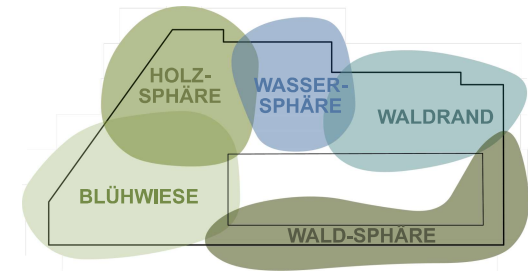
Mit kleinen Gesten und geringen Mitteln die Natur wieder zurück in die Stadt zu holen ist ganz einfach für Jede*n. In dieser Ausstellungsfläche des Bayerischen Staatsministeriums für Umwelt und Verbraucherschutz zur Initiative *Stadt. Klima. Natur* sollen der Bevölkerung einige Ideen präsentiert werden, wie sie ihre Gärten am besten für Tiere, und dem Klima angepasst, gestalten können. Nicht nur diese Fläche, sondern die gesamte Gartenschau läuft unter den Themen Naturschutz, Erlebnisqualität und Inspiration für den privaten Bereich. Gerade in den städtischen Bereichen mangelt es häufig an blauer und grüner Infrastruktur. Um diese zu fördern soll den Menschen ein Ansatz präsentiert werden, mit dem sie selbst tätig werden können.

Die Ausstellungsfläche wird zentral von dem wiederaufgebauten Bienenpavillon geprägt. Dieser dient sowohl als Präsentationsfläche, als auch als Zuhause für einige Bienen. Der Leitbegriff ZUSAMMEN. der Landesgartenschau Kirchheim wird hiermit unterstrichen und es wird ein Zeichen für ein friedliches Miteinander zwischen der Fauna und den Menschen aufgezeigt. Die Unterstützung und der Erhalt der Artenvielfalt spiegelt sich ebenso in der gesamten Kleinfäche wieder. Überall werden Insekten-freundliche, heimische Gehölze und Stauden eingesetzt, die genauso einen optischen oder anderweitigen Nutzen für den Gartenbesitzer darstellen.

Der Garten greift die fünf Sphären der LGS auf und bildet sie in Miniatur ab. Wildnis, Wald, Wiese, Wasser und Garten. All diese Aspekte wurden auf den rund 650 qm Fläche um den Pavillon vereint. Hinter dem Bienenquartier führt ein schmaler Trampelpfad durch eine dicht bewachsene waldähnliche Landschaft und weckt in den großen und kleinen Besucher*innen Neugierde auf das, was dahinter kommt.

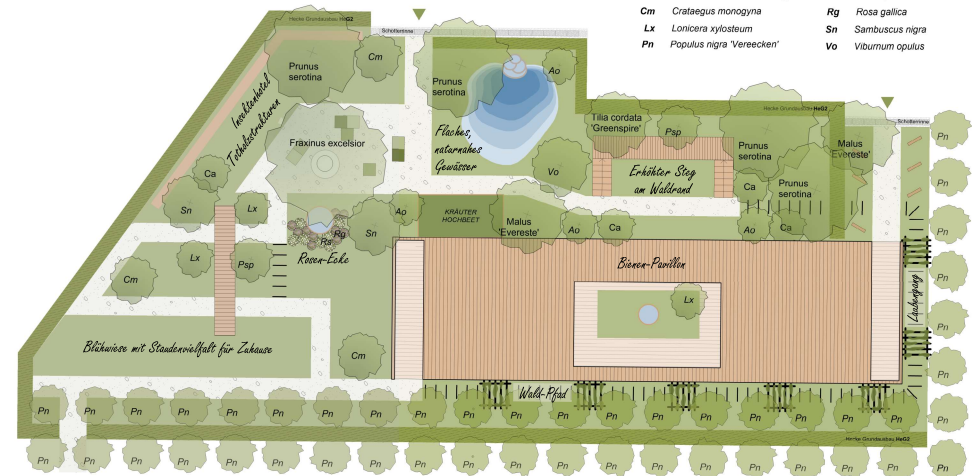
Vorne läuft sich der Waldcharakter aus und mündet schlussendlich in eine Wasser-Sphäre mit stark variierender Gestaltung des umliegenden Ufers. Die anschließende Holz-Sphäre vereint mehrere Aspekte der Gartenschau in sich. So sind hier, wie auch schon in Teilen des Waldes, Flächen mit Totholzstrukturen zu finden, die zu der Sphäre Wildnis passen. Außerdem ist hier ein großes Insektenhotel angelegt. Mit den angrenzenden Sitzmöglichkeiten wird auch hier die harmonische Gemeinschaft von Natur und Menschen gefördert. Gegenüberliegend befindet sich ein kleines gestuftes Hochbeet, das gefüllt ist mit Naschpflanzen, sowohl für Menschen, als auch für Insekten. Allerlei Kräuter, die man gut in der Küche gebrauchen kann und gleichzeitig den Tieren eine wichtige Nahrungsquelle bietet, zusammen mit Gehölzen, deren Früchte auch für Menschen essbar sind. Als letzte und größte Fläche folgt nun noch eine Blühwiesen-Sphäre. Mit ihrer wunderschönen, andauernd wechselnden Blütenpracht ist sie nicht nur eine optisch hervorragende Alternative zu reinen Rasenflächen, sondern beheimatet auch unzählige Insektenarten und trägt zum Erhalt derer bei.

Verbunden sind die einzelnen Sphären über unterschiedliche Wege und Pfade. Neben dem barrierefreien Hauptweg, mit dem man alle Bereiche erreichen kann, gibt es immer wieder kleine Trampelpfade mit Trittsteinen die um den Pavillon führen. Zudem bietet eine etwas erhöhte Brücke neben der Wasser-Sphäre einem die Chance auf einen kleinen Ausblick über den Garten und Teile der umliegenden Ausstellung. So ist die Erlebnisqualität durch einen hohen Grad an Abwechslung in den verschiedensten Bereichen gesichert.



Legende - Strücker und Bäume

- | | |
|--|-----------------------------|
| Ao Amelanchier ovalis | Ps Prunus spinosa |
| Ca Cornus alba 'Sibirica Variegata' | Rs Rosa spinosissima |
| Cm Crataegus monogyna | Rg Rosa gallica |
| Lx Lonicera xylosteum | Sn Sambucus nigra |
| Pn Populus nigra 'Verecken' | Vo Viburnum opulus |



ENTWURFSPLAN M 1:100



SCHNITTANSICHT AA'

Projektarbeit Bepflanzungsplanung

Wintersemester 22-23
Betreuer*in: Prof. Dr. Swantje Duthweiler
Hochschule Weihenstephan-Triesdorf
Abgabedatum: 10.01.2023



Bearbeiter*innen:

Carola Stapefeldt - Mat. Nr.: 1407804 -
Phil Venekamp - Mat. Nr.: 1412394 -