

# STAUDENKONZEPT

## LEGENDE

### MOSAIKPFLANZEN - BLÜHWIESE

	<i>Achillea filipendulina</i> 'Heinrich Vogeler'
	<i>Achillea filipendulina</i> 'Lilac Beauty'
	<i>Aster amellus</i> 'Rosa Erfüllung'
	<i>Aster ericoides</i> 'Weißer Zwerg'
	<i>Delphinium elatum</i> 'Azurzwerg'
	<i>Echinacea purpurea</i> 'Fatal Attraction'
	<i>Geranium pratense</i>
	<i>Nepeta x faassenii</i>
	<i>Salvia nemorosa</i> 'Adrian'
	<i>Salvia nemorosa</i> 'Tanzorin'
	<i>Veronica longifolia</i> 'Pink Damask'

### LEITSTAUDEN

	<i>Astrantia major</i> 'Rosenantonie'
	<i>Aquilegia vulgaris</i> 'Alba'
	<i>Campanula trachelium</i>
	<i>Carex pendula</i>
	<i>Molinia arundinacea</i> 'Karl Foerster'

### BEGLEITSTAUDEN

	<i>Astilbe chinensis</i> 'Serenade'
	<i>Bergenia stracheyi</i> 'Drahms'
	<i>Carex morrowii</i> 'Vanegata'
	<i>Dicentra formosa</i> 'Aurora'
	<i>Geranium renardii</i>
	<i>Geranium renardii</i> 'Rozanne'
	<i>Helleborus orientalis</i> 'White Spotted Lady'

### WASSERSTAUDEN

	<i>Caltha palustris</i> 'Multiplex'
	<i>Carex acuta</i>
	<i>Hottonia palustris</i>
	<i>Nymphaea alba</i> 'Berthold'
	<i>Sagittaria latifolia</i>
	<i>Typha angustifolia</i>

### ZWIEBELPFLANZEN

	<i>Anemone blanda</i>
	<i>Colchicum autumnale</i>
	<i>Crocus sativus</i>
	<i>Scilla sibirica</i>

### INNENHOF MOSAIK-MISCHUNGEN

	<b>MISCHUNG 1:</b> <i>Achillea filipendulina</i> 'Heinrich Vogeler', <i>Aster amellus</i> 'Rosa Erfüllung', <i>Salvia nemorosa</i> 'Adrian', <i>Veronica longifolia</i> 'Pink Damask'
	<b>MISCHUNG 2:</b> <i>Echinacea purpurea</i> 'Fatal Attraction', <i>Salvia nemorosa</i> 'Adrian', <i>Aster ericoides</i> 'Weißer Zwerg'
	<b>MISCHUNG 3:</b> <i>Nepeta x faassenii</i> , <i>Geranium pratense</i> , <i>Salvia nemorosa</i> 'Adrian', <i>Aster ericoides</i> 'Weißer Zwerg'

### WALDMOSAIK-MISCHUNGEN

	<b>MISCHUNG 1:</b> <i>Hosta fortunei</i> 'Albopicta', <i>Hosta plantaginea</i> 'Honeybells', <i>Polystichum setiferum</i>
	<b>MISCHUNG 2:</b> <i>Hosta lancifolia</i> , <i>Hosta plantaginea</i> 'Honeybells', <i>Hosta clausa</i> var. <i>normalis</i>
	<b>MISCHUNG 3:</b> <i>Hosta fortunei</i> 'Albopicta', <i>Dryopteris filix-mas</i> , <i>Polystichum setiferum</i>
	<b>MISCHUNG 4:</b> <i>Hosta clausa</i> var. <i>normalis</i> , <i>Dryopteris filix-mas</i> , <i>Blechnum spicant</i>

### KRÄUTERBEET MISCHUNGEN

	<b>MISCHUNG 1:</b> <i>Allium schoenoprasum</i> , <i>Glechoma hederacea</i> , <i>Nepeta x faassenii</i>
	<b>MISCHUNG 2:</b> <i>Allium schoenoprasum</i> , <i>Melissa officinalis</i> , <i>Mentha x piperita</i>
	<b>MISCHUNG 3:</b> <i>Salvia officinalis</i> , <i>Glechoma hederacea</i> , <i>Nepeta x faassenii</i> , <i>Melissa officinalis</i>
	<b>MISCHUNG 4:</b> <i>Salvia officinalis</i> , <i>Mentha x piperita</i> , <i>Allium schoenoprasum</i>

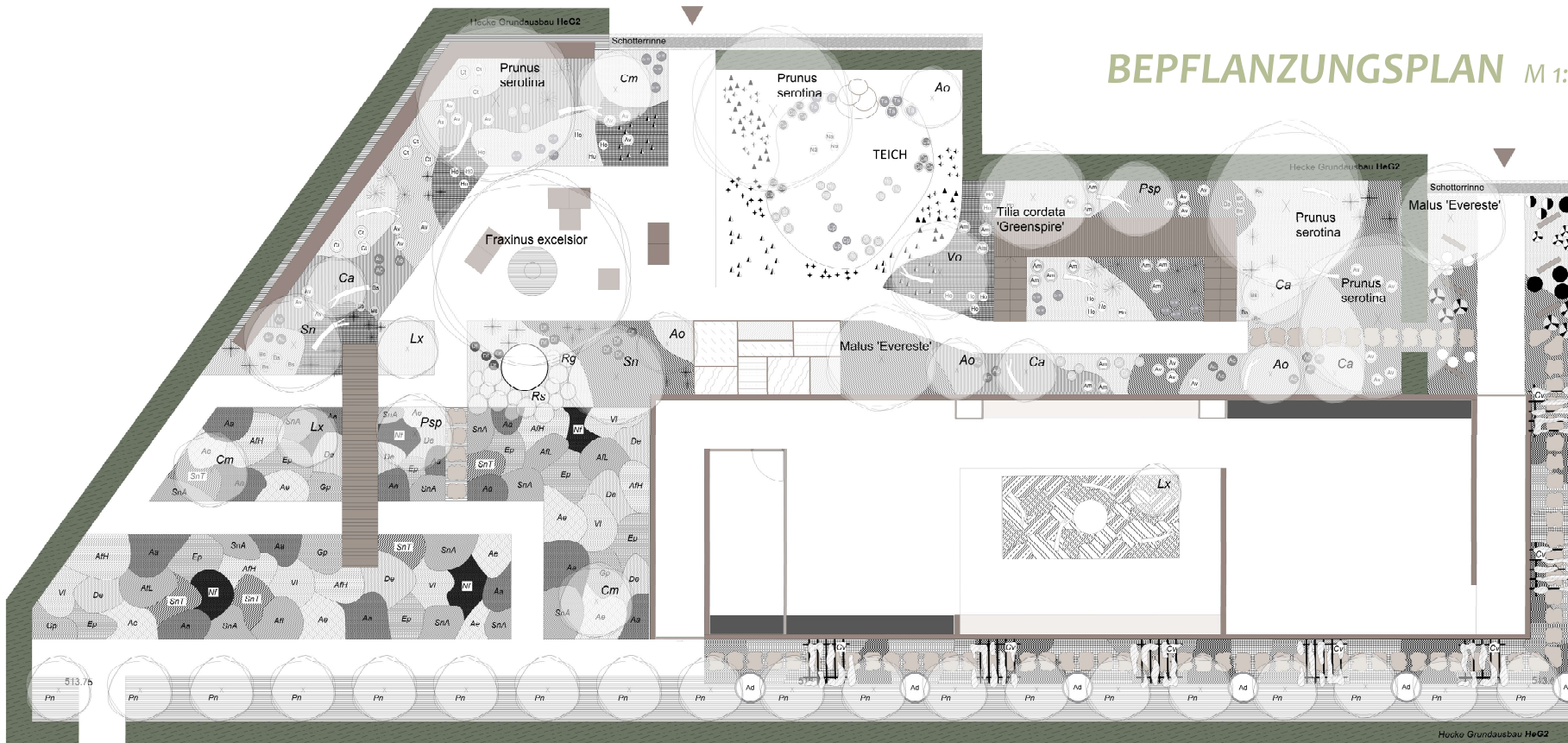
### WALDSTAUDEN

	<i>Blechnum spicant</i>
	<i>Dryopteris filix-mas</i>
	<i>Hosta clausa</i> var. <i>normalis</i>
	<i>Hosta fortunei</i> 'Albopicta'
	<i>Hosta lancifolia</i>
	<i>Hosta plantaginea</i> 'Honeybells'
	<i>Polystichum setiferum</i>
	<i>Aruncus dioicus</i>

### SONSTIGE ELEMENTE

	Haacknitzol Auffüllung
	Tulliolz
	<i>Clematis vitalba</i> [Cv]
	Landschaftsrasen RSM 7.3

## BEPFLANZUNGSPLAN M 1:50



### Projektarbeit Bepflanzungsplanung

Wintersemester 22-23  
Betreuer\*in: Prof. Dr. Swantje Duthweller  
Hochschule Weihenstephan-Triesdorf  
Abgabedatum: 10.01.2023



### Bearbeiter\*innen:

Carola Stapefeldt - Matr. Nr.: 1407804 -  
Phil Venekamp - Matr. Nr.: 1412394 -