

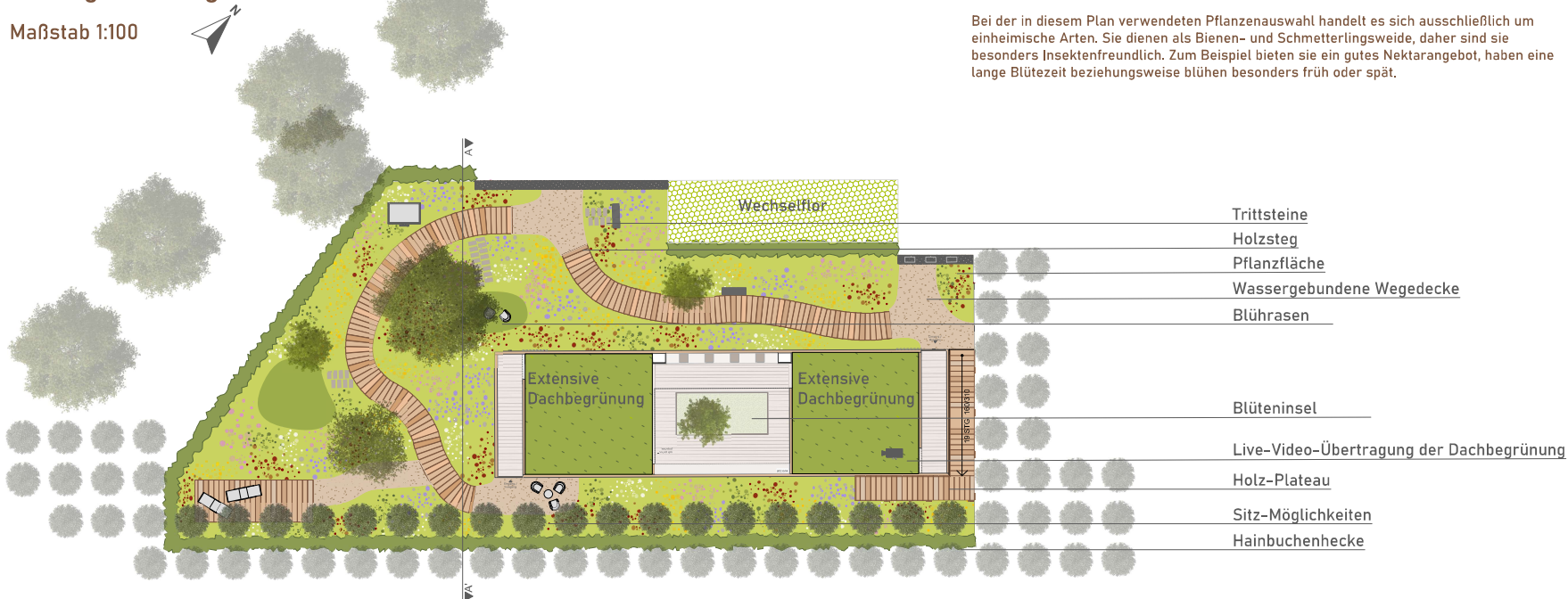
# Blüten.Meer

## Leitidee

In diesem klimaangepassten Garten in der Sphäre Wasser ist das Thema Meer in der Bepflanzung durch ein Spiel mit unterschiedlich groß wachsenden Pflanzen, welche Wellen darstellen, umgesetzt. Der Besuchende wird durch die Wellen eines bunten Blüten-Meeres geführt. Wobei er hier auf einem Holz-Steg geleitet wird. Damit möglichst viel Fläche unversiegelt bleibt, um Pflanzen und Tieren mehr Lebensraum zu lassen, wird der Steg größtenteils einige Zentimeter über dem Boden schweben und lediglich Punktuell von Stützen getragen. Die Pflanzenauswahl beschränkt sich ausschließlich auf Insektennährpflanzen, sodass sie ein Magnet für eine Vielfalt an kleinen Lebewesen sind, welche man gemütlich von den vorgesehen Sitzmöglichkeiten eine Weile beobachten kann. Auch auf dem Dach des Bienen-Pavillons werden zahlreiche Insekten von der Vielfalt der Blüten angezogen, was von einer Plattform aus betrachtet werden kann. Alle Menschen, denen es nicht möglich ist, die Treppe zur Plattform zu nutzen, können live das Dach-Leben auf einer Videoübertragung am Boden anschauen. Innerhalb der großen Fläche befinden sich immer wieder betretbare Teilbereiche, welche an einen Kleingarten erinnern, eine Mischung aus Aufenthalt und Pflanzung erwartet den Besuchenden. Sie laden zum Picknicken und Entspannen ein.

## Raumgliederung

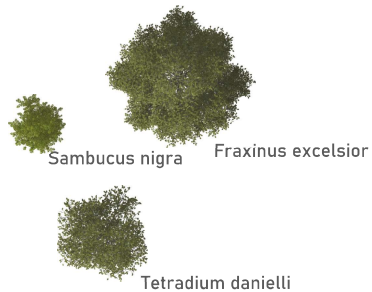
Maßstab 1:100



## Pflanzenauswahl

Bei der in diesem Plan verwendeten Pflanzenauswahl handelt es sich ausschließlich um einheimische Arten. Sie dienen als Bienen- und Schmetterlingsweide, daher sind sie besonders Insektenfreundlich. Zum Beispiel bieten sie ein gutes Nektarangebot, haben eine lange Blütezeit beziehungsweise blühen besonders früh oder spät.

## Gehölzkombination



Maßstab 1:100

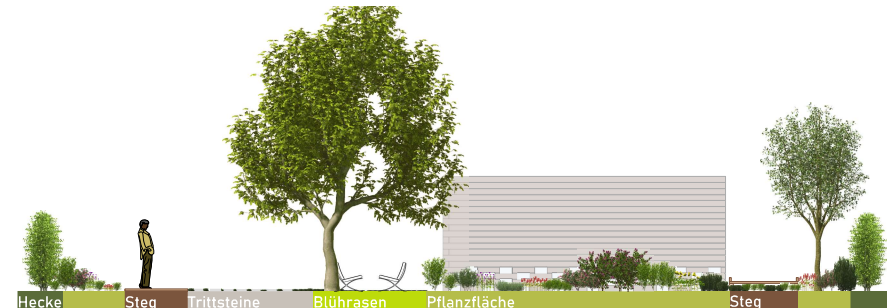
## Holzsteg

Damit alle Menschen das Blüten.Meer erleben können, wird es einen ebenen Übergang von der wassergebundenen Wegedecke zu den Holzdielen geben. Ca. 15cm Höhe wird der Steg in seinem Verlauf erreichen und an Schnittpunkten mit dem oben genannten Belag wieder an Höhe verlieren. Auch ein Radabweiser wird auf dem Steg vorhanden sein, um versehentliches Abkommen vom Weg z.B. mit einem Rollstuhl zu verhindern.



Maßstab 1:25

## Schnitt AA'



Maßstab 1:50

