

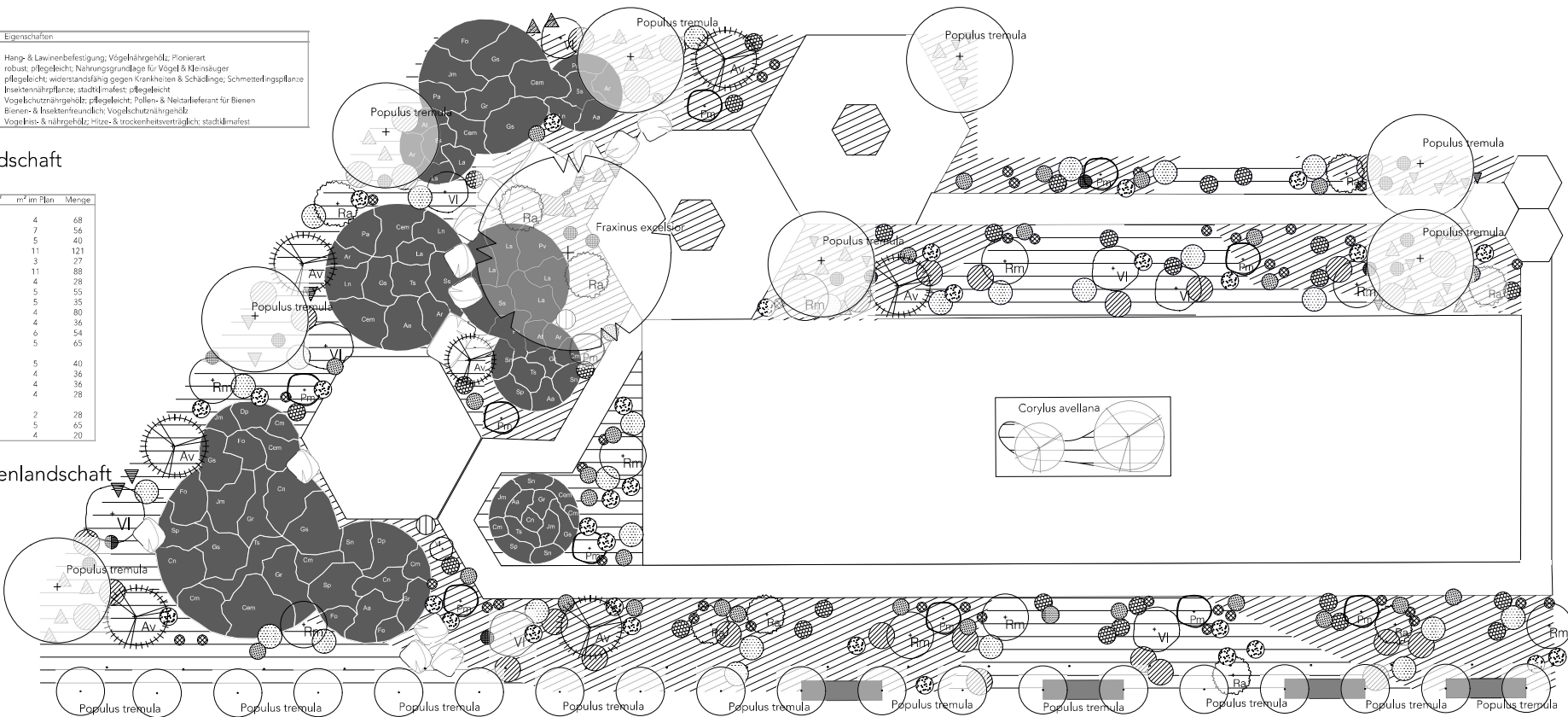
# uckelgarten

# -Pflanzkonzept und Aspektkalender

## Gehölzqualitäten

Name	Gehölzqualitäts/Verpflanzung	Menge	Eigenschaften
Alnus viridis	3 x.v. Sträucher (100-150cm) 38€	7	Hänge- & Lawinenbefestigung; Vogelstreuholz; Pionierart
Corylus avellana	4 x.v. Schirmform (200-250cm) 600€	2	robust; pflegeleicht; Nahrunggrundlage für Vogel & Kleinsäuger
Pinus mugo 'Mini Mops'	3 x.v. Sträucher (15-20cm) 64€	11	pflegeleicht; widerstandsfähig gegen Krankheiten & Schädlinge; Schmetterlingspflanze
Populus tremula	3 x.v. Hochstamm (18-20cm Umfang) 715€	8	Insektenstreuholz; stadtklimafest; pflegeleicht
Rosa arvensis	2 x.v. Sträucher (40-60cm) 13,30€	9	Vogelstreuholz; pflegeleicht; Pollen- & Nektarlieferant für Bienen
Rosa micrantha	2 x.v. Sträucher (60-100cm) 19€	9	Bienen- & Insektenfreundlich; Vogelschutzstreuholz
Viburnum lantana	3 x.v. Sträucher (100-125cm) 60€	9	Vogelstreu- & Streuholz; Hitze- & trockenheitsverträglich; stadtklimafest

## Pflanzplan 1:50



## Aspektkalender - Alpine Hügellandschaft

Name	J	F	M	A	M	J	J	A	S	O	N	D	Pflanzenm²	m² im Plan	Menge
Ajuga reptans													15-20	4	68
Aster alpinus 'Albus'													8-12	7	56
Calamintha nepeta 'Blue Cloud'													5-9	5	40
Centaurea montana													7-12	3	27
Dianthus pulmaris 'Albus Plenus'													4-9	11	88
Geranium sanguineum 'Album'													5-9	4	28
Gypsophila repens													11	5	55
Lamium album													5-9	5	35
Sagina subulata													15-25	4	80
Salvia nemorosa 'Maintracht' 'Blauhügel'													9	4	36
Salvia pratensis													10-16	5	65
Thymus serpyllum 'Albus'													7-10	5	40
Carex montana													7-12	4	36
Festuca ovina 'Härz'													7-12	4	36
Luzula nivea													5-9	4	28
Luzula sylvatica													12-16	2	28
Asplenium trichomanes													10-15	5	65
Polypodium vulgare													4-6	4	20

## Aspektkalender - Naturnahe Wiesenlandschaft

Name	J	F	M	A	M	J	J	A	S	O	N	D	Menge
Aster amellus 'Breslau'													31
Festuca ovina 'Härz'													31
Geranium sanguineum 'Album' (BD)													127m² - 99m²/m² - 635
Lithospermum purpurocaeruleum (BD)													110m² - 99m²/m² - 990
Melica ciliata													43
Muscari botryoides (FG)													100
Ornithogalum umbellatum (FG)													140
Poa nemoralis													17
Sanguisorba minor													29
Scabiosa ochroleuca													33
Thalictrum minus 'Adiantifolium'													32
Rosa arvensis													9
Rosa micrantha													9
Viburnum lantana													9

## Mosaikpflanzung - Hügellandschaft:

### Sonnen-Hügel

- Aa Aster alpinus 'Albus'
- Cn Calamintha nepeta 'Blue Cloud'
- Dp Dianthus pulmaris 'Albus Plenus'
- Gs Geranium sanguineum 'Album'
- Gr Gypsophila repens
- Jm Jasione montana
- Sn Salvia nemorosa 'Maintracht' 'Blauhügel'
- Sp Salvia pratensis
- Ts Thymus serpyllum 'Albus'
- Cm Carex montana
- Fo Festuca ovina 'Härz'

### Halbschatten-Hügel

- Ar Ajuga reptans
- Aa Aster alpinus 'Albus'
- La Lamium album
- Cem Centaurea montana
- Gr Gypsophila repens
- Gs Geranium sanguineum 'Album'
- Jm Jasione montana
- Sn Salvia nemorosa 'Maintracht' 'Blauhügel'
- Sp Salvia pratensis
- Pv Polypodium vulgare
- Pa Polystichum aculeatum
- Ts Thymus serpyphyllum
- Cm Carex montana
- Ln Luzula nivea
- Ls Luzula sylvatica

### Schatten-Hügel

- Ar Ajuga reptans
- Cem Centaurea montana
- La Lamium album
- Ss Sagina subulata
- At Asplenium trichomanes
- Pv Polypodium vulgare
- Ls Luzula sylvatica

### Leitpflanzen:

- Av Alnus viridis
- Pm Pinus mugo 'Mini Mops'
- Ra Rosa arvensis
- Rm Rosa micrantha
- VI Viburnum lantana

### Begleitstauden:

- Aster amellus 'Breslau'
- Festuca ovina 'Härz'
- Melica ciliata
- Poa nemoralis
- Sanguisorba minor
- Scabiosa ochroleuca
- Thalictrum minus 'Adiantifolium'

### Bodendecker & Frühjahrsgeophyten:

- Geranium sanguineum 'Album'
- Lithospermum purpurocaeruleum
- 5 Stk. Muscari botryoides
- 5 Stk. Ornithogalum umbellatum

Hochschule Weihenstephan-Triesdorf  
WS 2022/23



3. Semester Landschaftsarchitektur  
Modul: Bepflanzungsplanung  
Betreuerin: Prof. Dr. Swantje Duthweiler



Landesgartenschau Kirchheim 2024  
- Ausstellungsfläche des STMUV

Amelie Frank 1405602  
Lucia Forstenhaicher 1405701