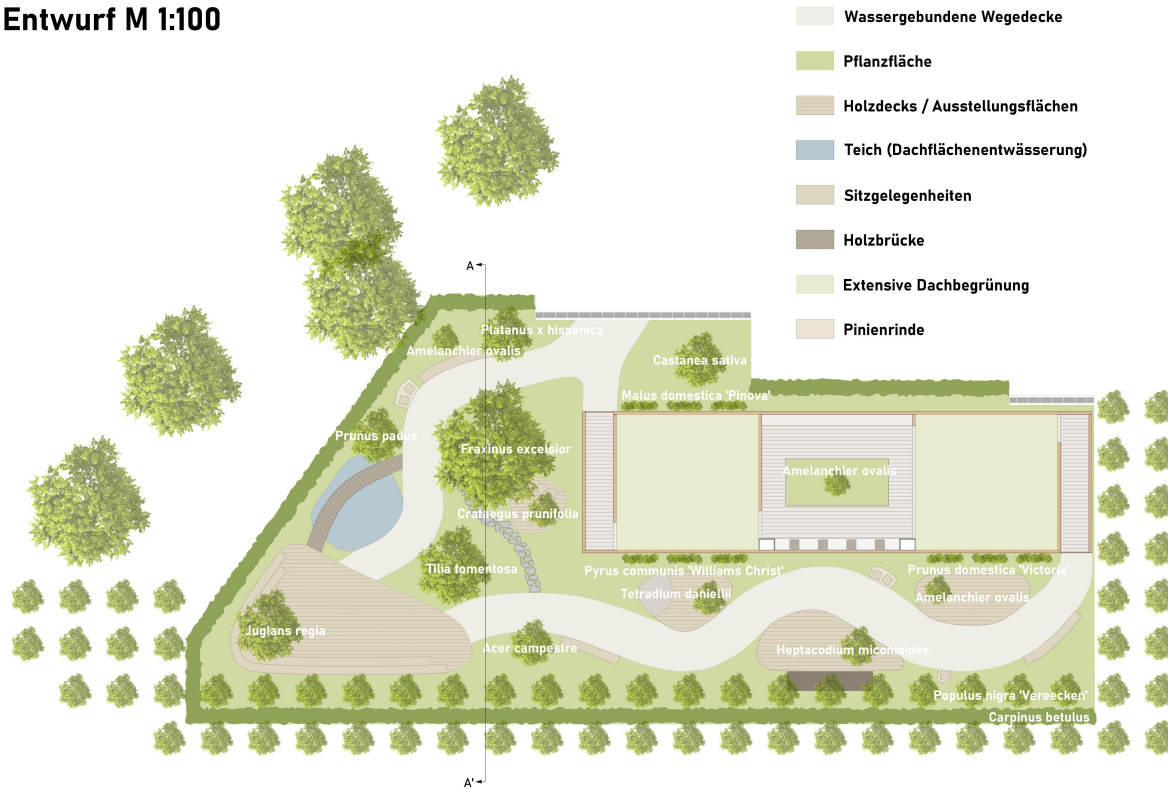


INSELN DER ZUKUNFT

Ein klimaangepasster Garten mit überwiegend heimischen Pflanzungen für die Landesgartenschau 2024 in Kirchheim

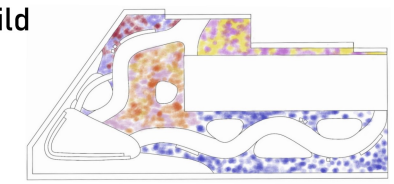
Entwurf M 1:100



Schnitt AA' M 1:100

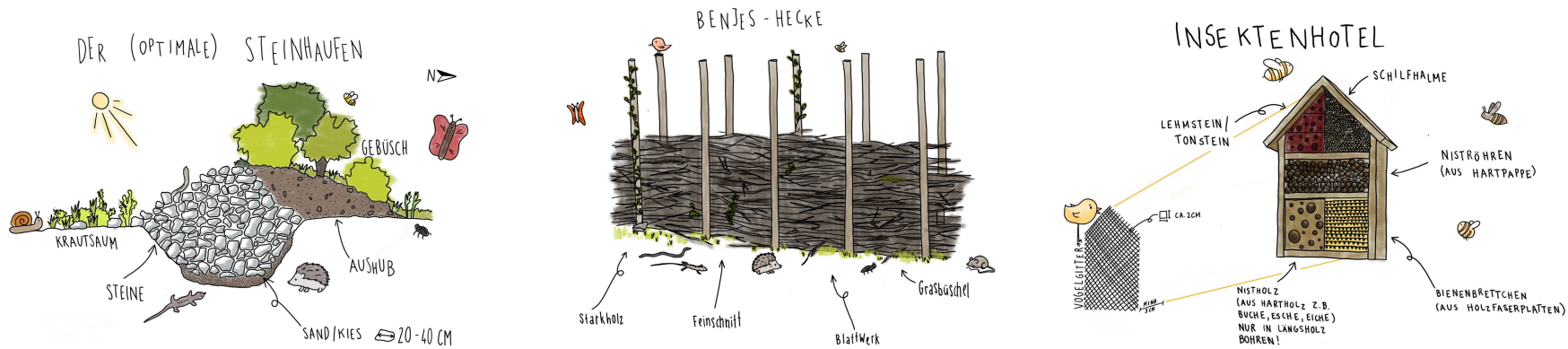


Leitbild



Mithilfe von heimischen und süd-/südosteuropäischen Pflanzen entsteht ein Garten der an die Folgen des Klimawandels, wie etwa Hitze und Trockenheit, angepasst ist. Hierfür wurde die Fläche in vier Bereiche mit einem jeweils eigenen Farbkonzept eingeteilt. Als Pflanzprinzip wurde einheitlich die Mosaikpflanzung gewählt, um die Inselformatik in der Pflanzung wiederholt aufzugreifen. Für die gesamte Fläche gibt es keine strenge Beteinfassung, sodass die Pflanzen über die gezeichneten Beetgrenzen auf den Weg überhängen dürfen. Innerhalb der verschiedenen farbigen Staudenpflanzungen finden sich zwei Gräser als verbindende Elemente. Der Eingangsbereich der Ausstellungsfläche vor dem Pavillon beinhaltet neben einer Edelkastanie und Apfelspalieren gelbe sowie rötlich-violette Stauden. Am linken Rand der Fläche entsteht ein Teich um das Wasser der Dachentwässerung aufzufangen. Hier finden sich Stauden in violetten und dunkelroten Farbtönen. Mittig in der Ausstellungsfläche, im Bereich der bestehenden Esche, entsteht eine Kombination aus rosanen und orangenen Stauden. Unterhalb und hinter dem Pavillon werden zuletzt blaue bis blau-violette zusammen mit weißen Stauden gepflanzt. Hier finden sich zusätzlich drei Holzinseln als Ausstellungsflächen für die unten gezeigten Ideen. Das linke Deck zeigt den optimalen Steinhaufen, hinter dem mittleren Deck entsteht eine Benjeshecke und ganz rechts ein wertvolles Insektenhotel. Diese Ideen können den Besuchern als Inspiration für Zuhause dienen, wobei Informationstafeln die wichtigsten Aspekte zeigen um bestmögliche Lebensräume für die Tiere zu schaffen.

Holzinseln mit Ideen für den eigenen Garten



Inseln der Zukunft

Der Klima angepasste Garten Kirchheim 2024

Entwurf M 1:100



Modul Bepflanzungsplanung WS 2022/2023
 Betreuerin: Dipl.-Ing. (FH) Hanne Roth
 Bearbeiterinnen:
 Mia Engl, Matrikelnr.: 1408223
 Ellen Feig, Matrikelnr.: 1416785
 Abgabedatum: 06.01.2023

