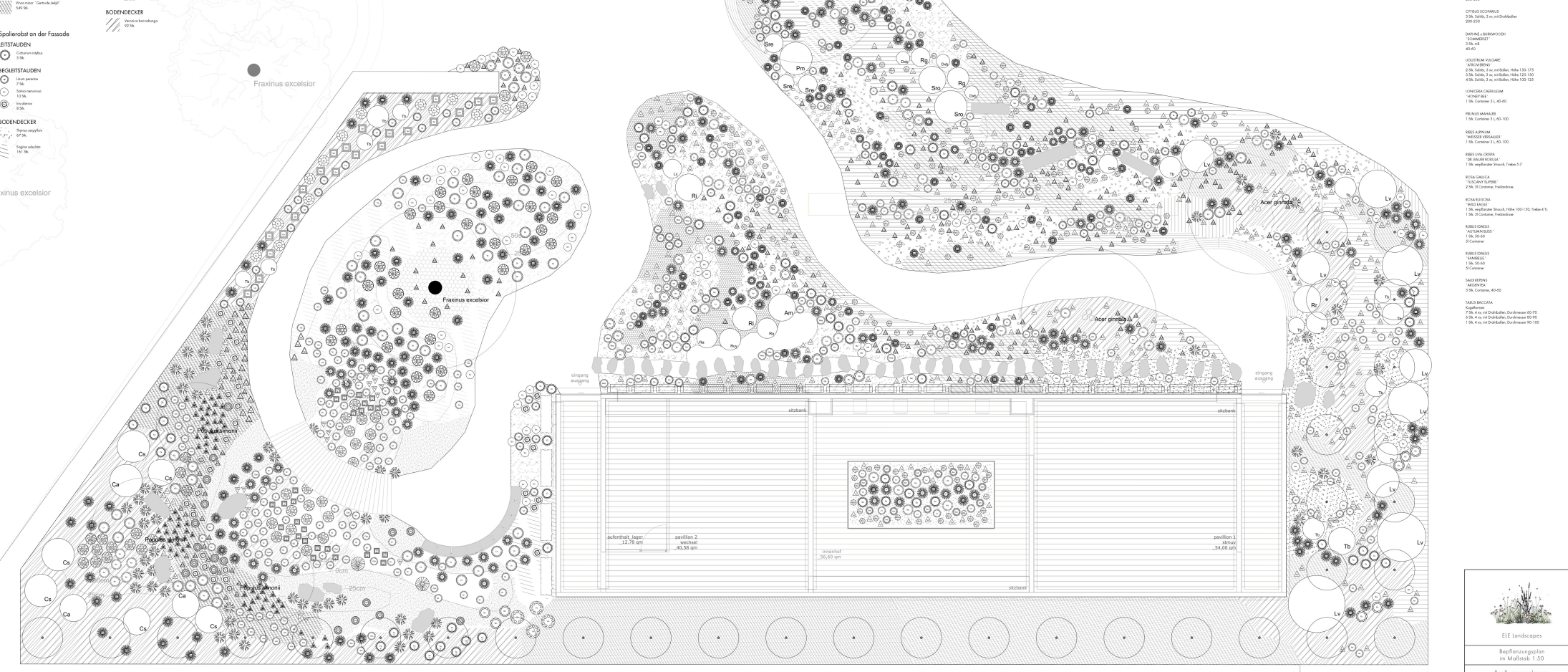


# STADT UND GARTEN IM KLIMAWANDEL

visionäres Bauen, intelligentes Ressourcenmanagement, kreativer Artenschutz

- Alpennahe Wald- und Wiesenfunktion LEISTAUDEN**
  - Taxus ssp. globata 19.5%
  - Digitalis purpurea 'Eatonii' 21.5%
  - Daphne laureola 4.5%
  - Juniperus communis 7.5%
  - Juniperus nana 21.5%
- BELEGLEISTAUDEN**
  - Abies balsamea 29.5%
  - Thuja occidentalis 19.5%
  - Podocarpus nageiata 22.5%
  - Larix laricina 7.5%
  - Quercus petraea 19.5%
  - Thuja occidentalis 22.5%
  - Juniperus communis 22.5%
  - Thuja sibirica 17.5%
- BODENDECKER**
  - Maianthemum 29.5%
  - Vaccinium myrtillus 29.5%
  - Saxifraga hypnoides 29.5%
  - Vaccinium vitis-idaea 29.5%
  - Vaccinium myrtillus 29.5%
- MISCHPFLANZUNG**
  - Carex flacca 7.5%
  - Scirpus palustris 7.5%
  - Phragmites australis 7.5%
  - Phragmites australis 10.5%
  - Phragmites australis 10.5%
  - Phragmites australis 10.5%
- BODENDECKER**
  - Vaccinium myrtillus 9.5%
- Spalierobst an der Fassade LEISTAUDEN**
  - Cotoneaster integrifolius 7.5%
  - Sorbus domestica 10.5%
  - Malus domestica 6.5%
- BELEGLEISTAUDEN**
  - Prunus domestica 7.5%
  - Malus domestica 10.5%
  - Malus domestica 6.5%
- BODENDECKER**
  - Phlox subulata 10.5%
- Modernes Wassermanagement im urbanen Raum LEISTAUDEN**
  - Compositae 19.5%
  - Senecio jacobaea 21.5%
  - Senecio jacobaea 21.5%
  - Senecio jacobaea 21.5%
  - Senecio jacobaea 21.5%
- BELEGLEISTAUDEN**
  - Salix purpurea 29.5%
  - Salix purpurea 29.5%
  - Salix purpurea 29.5%
  - Salix purpurea 29.5%
- BODENDECKER**
  - Salix purpurea 29.5%
  - Salix purpurea 29.5%
  - Salix purpurea 29.5%
  - Salix purpurea 29.5%
- Hausgarten "Müchener Schoterebene" LEISTAUDEN**
  - Salix purpurea 29.5%
  - Salix purpurea 29.5%
  - Salix purpurea 29.5%
  - Salix purpurea 29.5%
- BELEGLEISTAUDEN**
  - Salix purpurea 29.5%
  - Salix purpurea 29.5%
  - Salix purpurea 29.5%
  - Salix purpurea 29.5%
- BODENDECKER**
  - Salix purpurea 29.5%
  - Salix purpurea 29.5%
  - Salix purpurea 29.5%
  - Salix purpurea 29.5%
- Farberfrohes Erreec LEISTAUDEN**
  - Senecio jacobaea 19.5%
  - Senecio jacobaea 21.5%
  - Senecio jacobaea 21.5%
  - Senecio jacobaea 21.5%
- BELEGLEISTAUDEN**
  - Senecio jacobaea 29.5%
  - Senecio jacobaea 29.5%
  - Senecio jacobaea 29.5%
  - Senecio jacobaea 29.5%
- BODENDECKER**
  - Senecio jacobaea 29.5%
  - Senecio jacobaea 29.5%
  - Senecio jacobaea 29.5%
  - Senecio jacobaea 29.5%
- Nähr- und Kräutergarten LEISTAUDEN**
  - Senecio jacobaea 19.5%
  - Senecio jacobaea 21.5%
  - Senecio jacobaea 21.5%
  - Senecio jacobaea 21.5%
- BELEGLEISTAUDEN**
  - Senecio jacobaea 29.5%
  - Senecio jacobaea 29.5%
  - Senecio jacobaea 29.5%
  - Senecio jacobaea 29.5%
- BODENDECKER**
  - Senecio jacobaea 29.5%
  - Senecio jacobaea 29.5%
  - Senecio jacobaea 29.5%
  - Senecio jacobaea 29.5%
- Mediterraner Eingangsbereich LEISTAUDEN**
  - Senecio jacobaea 19.5%
  - Senecio jacobaea 21.5%
  - Senecio jacobaea 21.5%
  - Senecio jacobaea 21.5%
- BELEGLEISTAUDEN**
  - Senecio jacobaea 29.5%
  - Senecio jacobaea 29.5%
  - Senecio jacobaea 29.5%
  - Senecio jacobaea 29.5%
- BODENDECKER**
  - Senecio jacobaea 29.5%
  - Senecio jacobaea 29.5%
  - Senecio jacobaea 29.5%
  - Senecio jacobaea 29.5%
- Blauenwiese im Atrium LEISTAUDEN**
  - Senecio jacobaea 19.5%
  - Senecio jacobaea 21.5%
  - Senecio jacobaea 21.5%
  - Senecio jacobaea 21.5%
- BELEGLEISTAUDEN**
  - Senecio jacobaea 29.5%
  - Senecio jacobaea 29.5%
  - Senecio jacobaea 29.5%
  - Senecio jacobaea 29.5%
- BODENDECKER**
  - Senecio jacobaea 29.5%
  - Senecio jacobaea 29.5%
  - Senecio jacobaea 29.5%
  - Senecio jacobaea 29.5%
- Blauwiese LEISTAUDEN**
  - Senecio jacobaea 19.5%
  - Senecio jacobaea 21.5%
  - Senecio jacobaea 21.5%
  - Senecio jacobaea 21.5%
- BELEGLEISTAUDEN**
  - Senecio jacobaea 29.5%
  - Senecio jacobaea 29.5%
  - Senecio jacobaea 29.5%
  - Senecio jacobaea 29.5%
- BODENDECKER**
  - Senecio jacobaea 29.5%
  - Senecio jacobaea 29.5%
  - Senecio jacobaea 29.5%
  - Senecio jacobaea 29.5%
- Haushaltung mit besonderer Herbivorkwirkung LEISTAUDEN**
  - Senecio jacobaea 19.5%
  - Senecio jacobaea 21.5%
  - Senecio jacobaea 21.5%
  - Senecio jacobaea 21.5%
- BELEGLEISTAUDEN**
  - Senecio jacobaea 29.5%
  - Senecio jacobaea 29.5%
  - Senecio jacobaea 29.5%
  - Senecio jacobaea 29.5%
- BODENDECKER**
  - Senecio jacobaea 29.5%
  - Senecio jacobaea 29.5%
  - Senecio jacobaea 29.5%
  - Senecio jacobaea 29.5%
- Leuchtende Schattensituation LEISTAUDEN**
  - Senecio jacobaea 19.5%
  - Senecio jacobaea 21.5%
  - Senecio jacobaea 21.5%
  - Senecio jacobaea 21.5%
- BELEGLEISTAUDEN**
  - Senecio jacobaea 29.5%
  - Senecio jacobaea 29.5%
  - Senecio jacobaea 29.5%
  - Senecio jacobaea 29.5%
- BODENDECKER**
  - Senecio jacobaea 29.5%
  - Senecio jacobaea 29.5%
  - Senecio jacobaea 29.5%
  - Senecio jacobaea 29.5%
- Klimawandelposte, heimische Gehölze BÄUME**
  - Senecio jacobaea 19.5%
  - Senecio jacobaea 21.5%
  - Senecio jacobaea 21.5%
  - Senecio jacobaea 21.5%



EIE Landscapes  
 Bepflanzungsplan  
 im Maßstab 1:500  
 Bepflanzungsplanung  
 Dritte Semester  
 WiSe 2022/23  
 Betreuung durch:  
 Frau Prof. Dr. Swanja Duthweiler  
 Johannes Engels  
 Katrin Lenzartz

Main-Nr.: 1420450  
 Main-Nr.: 1412844